

Lifelong Ear Partnership



1. Varför görs cytologiundersökningar?

Den här tekniken kan hjälpa dig på många olika sätt.

Cytologi:

- Ökar dina chanser att ställa en mer specifik diagnos.
- Hjälper dig att sätta in en mer riktad behandling.
- Säkerställer en ansvarsfull användning av antimikrobiella läkemedel genom att minska tendensen att provbehandla.
- Hjälper dig att kontrollera behandlingssvaret.
- Gör det lättare för dig att bedöma och diskutera prognosen med djurägaren.
- Tillhandahåller konkreta och visuella fynd att visa djurägaren, vilket ökar förståelsen och förbättrar kommunikationen.
- Ger bättre behandlingsresultat och nöjdare kunder.

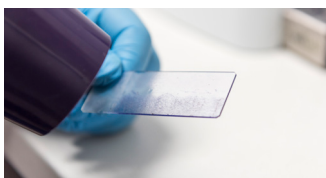
Allt detta uppnås med en teknik som är snabb, billig och enkel att utföra på din klinik.

2. Förbered dina prover

Beroende på provets karaktär ska objektglaset antingen lufttorka (purulent material) eller värmefixeras försiktigt med låg värme (vaxigt/oljigt material). En hårtork eller cigarettändare kan användas för värmefixering.

Överväg att använda handskar eller pincett för att skydda händerna från att färgas in med långtidsverkande färg. Använd en snabbverkande färg som tex. modifierad Wright-färg (Diff-Quik®). Kom ihåg att prover för misstänkta öronparasiter tolkas vid låg förstoring utan infärgning.

1. Fixeringsmedel: alkohol.
2. Lösning I: cytoplasmatisk, eosinofil, röd/rosa.
3. Lösning II: nukleär, basofil, blå/liila.



Bästa tipsen:

- Doppa objektglaset 5-8 gånger i varje lösning.
- Låt all överflödig lösning rinna av i respektive behållare, och låt därefter objektglaset nedre kortsida snudda mot en pappershandduk. Detta förhindrar att nästa lösning späds ut.
- Efter lösning II doppas objektglaset i destillerat vatten eller så kan dess baksida (utan prov) sköljas av under kranvatten.
- Låt lufttorka på egen hand i upprätt läge eller använd en hårtork (låg värme).

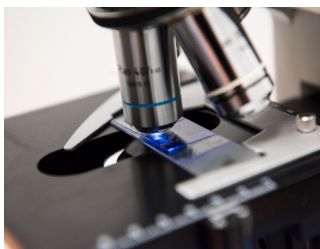
3. Så använder du mikroskopet

Börja med att undersöka det ofärgade provet vid låg förstoring (objektivlins 10X) för att upptäcka eventuella öronparasiter.



Gå vidare till de färgade proverna och scanna av dem systematiskt vid låg förstoring, för att välja ut områden för närmare inspektion vid högre förstoring. Organismer som jästsvamp och bakterier kan upptäckas med hjälp av torra, högeffektiva linser (dvs. 40X). Om du vill ha tydligare detaljer ska du dock undersöka provet under immersionsoljelinsen (100X). Täckglas rekommenderas vid användning av immersionsolja.

För fler tips om hur du bäst använder ditt mikroskop, se fallstudie 1 om öroncytologi på Dechra Academy.

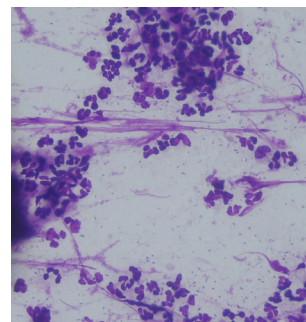
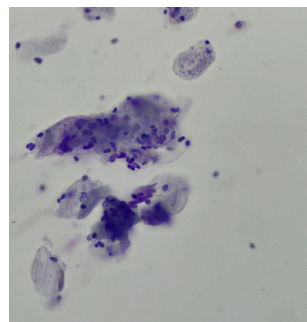


4. Tolkning

Tolkning av cytologiska prover kräver viss erfarenhet, så ju mer du övar, desto lättare blir det.



- Öva på att identifiera inflammatoriska celler och tecken på infektion, olika mikroorganismer samt tecken på biofilm och artefakter.
- Ytterligare råd och tips om öroncytologi finns tillgängliga på **Dechra Academy**, där du kan genomföra öroncytologikursen.



5. Öronmodell i 4D

Meddela djurägaren dina cytologifynd och använd Dechras öronmodell i 4D för att illustrera eventuella förändringar i hundens hörselgång.



We're all ears.

Dechra Veterinary Products AB technical.nordic@dechra.com info.se@dechra.com 08-32 53 55
©Dechra Veterinary Products A/S Mars 2023